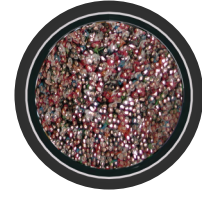
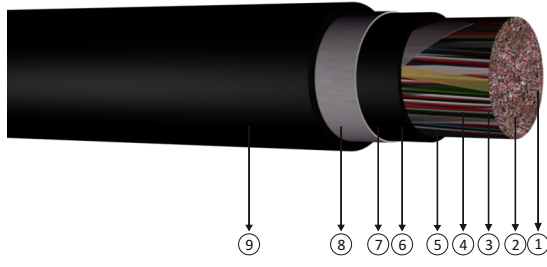


OUTDOOR KABLolar | Dolgulu Çift Kılıflı Yeraltı Kablolar (KPDF-PAP / PDF-PAP)



Kullanıldığı Yerler

Yeraltına döşenen HDPE borular içerisinde kullanılır. İletken çapı 0.4 mm ve 0.5 mm olan kablolar kısa mesafeli dağıtım şebekelerinde, iletken çapı 0.6 mm ve 0.9 mm olan kablolar ise uzun mesafeli şebeke hatlarında kullanılır.

Kablo Yapısı

İletken : Tavlı Som Bakır

İzole : Köpüklü Polietilen / Solid Polietilen

Dış Kılıf : LDPE

Yapısı

- 1 İletken
- 2 İzalasyon
- 3 Çekirdek Oluşumu
- 4 Dolgu Malzemesi
- 5 Sargı
- 6 Ara Kılıf
- 7 Dolgu Malzemesi
- 8 Ekran (Koruyucu Siper)
- 9 Dış Kılıf

İletken Çapı (mm)	Per Sayısı (mm)	Kablo Çapı (mm)	Net Ağırlık (kg/km)	Standart Sevk.Uz. (m)
0,4	10	9,7	112	2000
0,4	20	12,0	178	2000
0,4	30	12,9	217	2000
0,4	50	14,8	303	1000
0,4	100	18,6	508	1000
0,4	150	22,6	740	500
0,4	200	24,7	922	500
0,4	300	29,6	1332	500
0,4	400	32,8	1689	500
0,4	600	39,8	2480	500
0,4	900	48,1	3630	400
0,4	1200	54,6	4736	400
0,4	1500	61,1	5904	300
0,4	1800	66,5	7016	300
0,4	2200	72,5	8439	300
0,5	10	10,9	145	2000
0,5	20	13,7	238	2000
0,5	30	15,0	301	2000
0,5	50	17,3	424	1000
0,5	100	22,5	746	500
0,5	150	27,7	1110	500
0,5	200	30,1	1372	500
0,5	300	36,5	2008	500
0,5	400	40,9	2579	500
0,5	600	49,9	3815	400
0,5	900	59,4	5523	300
0,5	1200	68,1	7283	300



OUTDOOR KABLolar | Dolgulu Çift Kılıflı Yeraltı Kablolar (KPDF-PAP / PDF-PAP)

İletken Çapı (mm)	Per Sayısı (mm)	Kablo Çapı (mm)	Net Ağırlık (kg/km)	Standart Sevk.Uz. (m)
0,6	10	12,1	184	1200
0,6	20	15,5	310	1200
0,6	30	17,1	396	1200
0,6	50	19,9	571	1200
0,6	100	26,4	1032	500
0,6	150	32,7	1540	400
0,6	200	36,0	1938	400
0,6	300	43,7	2840	400
0,6	400	49,2	3672	400
0,9	600	59,8	5410	400
0,9	10	15,7	323	1200
0,9	20	21,5	597	1200
0,9	30	23,9	780	800
0,9	50	28,9	1181	800
0,9	100	38,8	2187	400
0,9	150	48,8	3333	400
0,9	200	53,3	4171	400
0,9	300	65,5	6218	300
0,9	400	74,0	8077	300